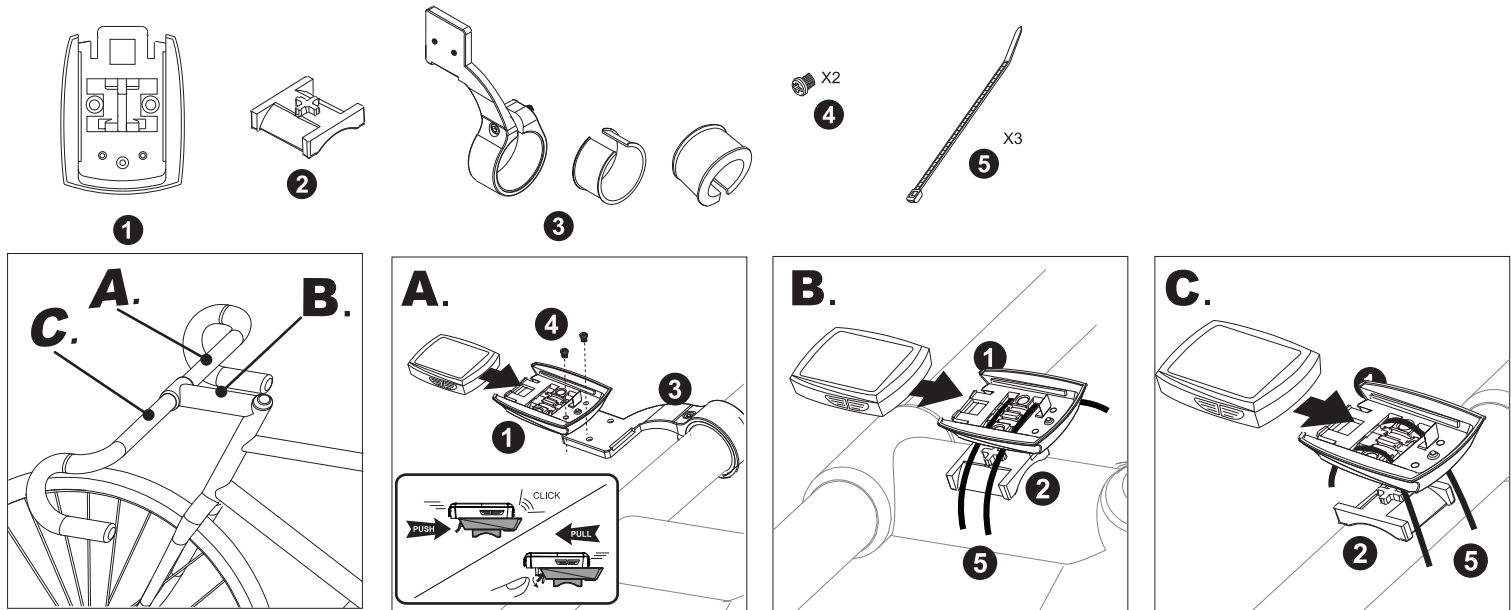


GIANT neos pro/pro+ Mount Pack



EN Mount Pack

Please follow the instructions diagram to install the mount base. The computer unit can be mounted in 3 different positions: (A) Mount on handle bar with extended mount (B) Mount on the stem (C) Mount on the handle bar.

CH 主機座安裝組

請依照上列圖示與步驟安裝基座，碼錶主機有三種方式與位置可以被安裝：(A) 安裝於延伸基座上 (B) 安裝於車首龍頭上 (C) 安裝於車手把上。

DE Befestigungsset

Montieren Sie die Grundhalterung anhand der bebilderten Anleitung. Der Fahrradcomputer lässt sich in 3 unterschiedlichen Positionen montieren: (A) Montage am Lenker mit Halterungsverlängerung (B) Montage am Vorbau (C) Montage am Lenker.

ES Conjunto de soporte

Siga el diagrama de instrucciones para instalar la base del soporte. La unidad de la computadora se puede instalar en 3 posiciones diferentes: (A) En el manillar con el soporte de extensión (B) En la potencia (C) En el manillar.

FR Ensemble de montage

Veillez suivre le schéma d'instructions pour installer le support de montage. L'ordinateur peut être monté dans 3 positions différentes: (A) Montage sur la barre de guidon avec l'extension de montage (B) Montage sur la potence (C) Montage sur le guidon.

DK Monteringspakke

Følg venligst instruktionerne for at montere monteringsbasen. Computeren kan monteres i 3 forskellige positioner: (A) Monteret på styret med ekstra monter-ing (B) Monteret på stangen (C) Monteret på styret.

JP 延長マウントパック

Neos PROを (A) 延長マウント、(B) ステム、(C) ハンドルバーのいずれかに取り付けることが可能です。各図にしたがってマウントベースを取り付けてください。

KR 마운트 팩

설치도에 따라 마운트 베이스를 설치하십시오. 컴퓨터 장치는 다음과 같이 3개의 다른 위치에 장착할 수 있습니다. (A) 확장 마운트가 있는 핸들 바 (B) 스템 (C) 핸들 바.

NL Montagepakket

Volg het instructieschema om de computerhouder te installeren. De computereenheid kan in 3 verschillende posities worden gemonteerd: (A) Montage op het stuur met verlengde houder (B) Montage op de stuurpen (C) Montage op het stuur.

PL Zestaw montażowy

Wykonaj instrukcje pokazane na schemacie w celu instalacji podstawy montażowej. Licznik można zamontować w 3 różnych pozycjach: (A) Montaż na kierownicy z wysięgnikiem montażowym (B) Montaż na wsporniku kierownicy (C) Montaż na kierownicy.